

Поддержка
особо охраняемых
природных территорий

Конкурс грантов 2021

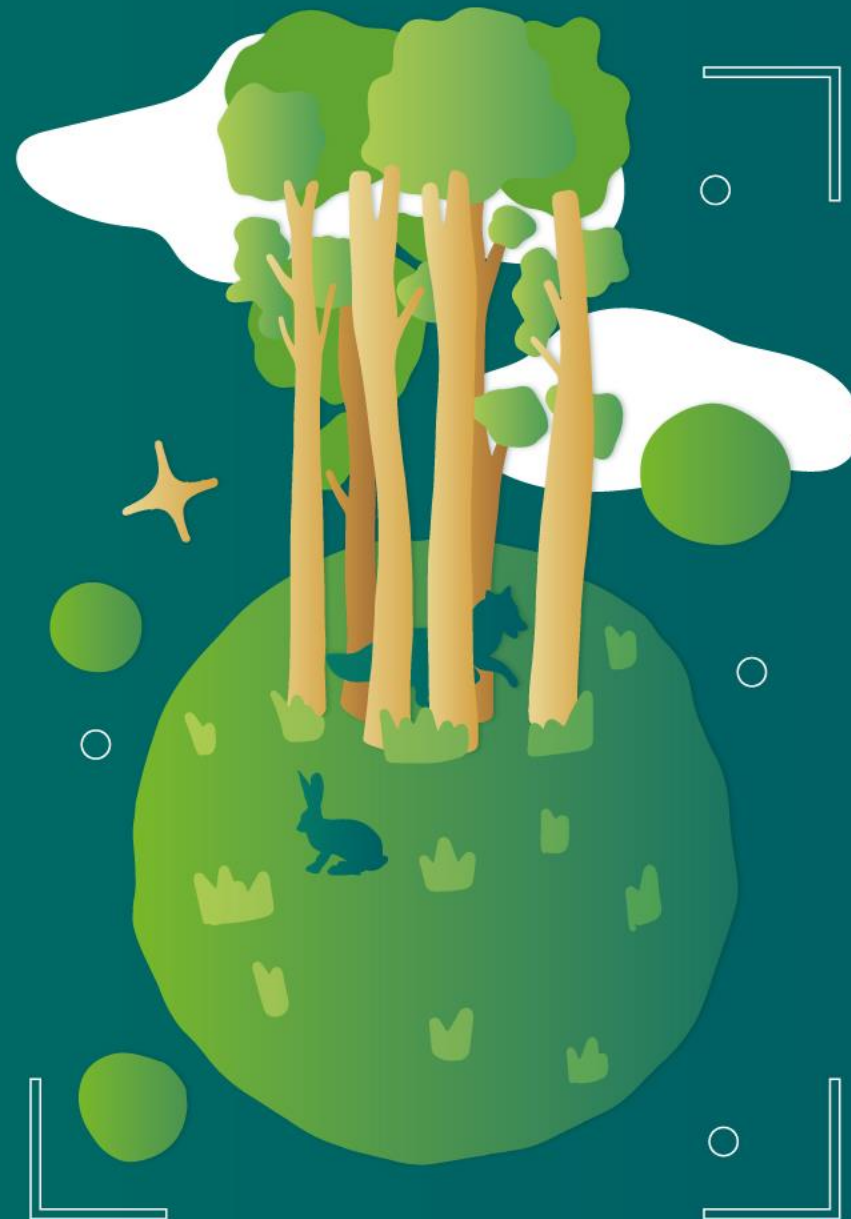
СОХРАНЯЯ ЛЕС сохраняем климат



Благотворительный фонд
красивые дети
в красивом мире



Леса
для всех
навсегда





Принципы конкурса:

- Прозрачность
- Сотрудничество
- Решение системных задач
- Развитие и устойчивость



Почему отдельный конкурс?

- Фокус на «лесные» проекты;
- Экспертный партнёр - Лесной попечительский совет (FSC России);
- Проведено исследование, подтвердившее необходимость, востребованность и своевременность;
- Выделен дополнительный грантовый пул.



Номинации:

- «Лес на страже климата»;
- «Нет лесным пожарам: проще предотвратить, чем восстановить»;
- «Лес и человек: два фактора системы».



Номинация «Лес на страже климата»

Возможные темы (примеры):

- Восстановление лесных экосистем на ООПТ и их отдельных компонентов (в том числе, посадка деревьев, уход за посадками) (X), в том числе после лесных пожаров
- Предотвращение деградации лесных экосистем на ООПТ
- Предотвращение деградации малонарушенных лесных территорий (МЛТ) и других лесных объектов, сохранение которых важно для предотвращения климатических изменений
- Научные исследования, подтверждающие ценность лесов на ООПТ, защитных лесов и МЛТ для предотвращения негативных изменений климата, с целью разработки практических шагов по сокращению эмиссии парниковых газов (ПГ), повышению депонирующей емкости экосистем и повышению их адаптационной способности и с конкретным планом реализации таких исследований



Номинация «Нет лесным пожарам: проще предотвратить, чем восстановить»

Возможные темы (примеры):

- Адаптация лесов на ООПТ и защитных лесов к климатическим изменениям;
- Предотвращение лесных пожаров на ООПТ и в других ценных лесах (защитные леса, МЛТ), включая закупку противопожарного оборудования;
- Разработка инновационных решений и их внедрение;
- Научные исследования, направленные на предотвращение лесных пожаров на ООПТ и в ценных лесах с конкретным планом последующего практического внедрения



Номинация «Лес и человек: два фактора системы»

Возможные темы (примеры):

- Просветительская работа с местными жителями, направленная на минимизацию деградации лесов на ООПТ, защитных лесов, МЛТ, предотвращение лесных пожаров, содействие разработке и реализации местными сообществами таких проектов;
- Исследование влияния антропогенных факторов на леса на ООПТ, защитные леса, МЛТ;
- Развитие альтернативных источников существования местного населения, минимизирующих негативное воздействие на леса и сокращающих эмиссию парниковых газов.



Критерии оценки заявок:

- Значимость для сохранения климата;
- Значимость для сохранения биоразнообразия;
- Значимость для человека;
- Своевременность;
- Коммуникационный эффект;
- Глубина воздействия и масштабируемость;
- Устойчивость проекта после завершения финансирования по гранту;
- Технологичность и инновационность.

По каждому из критериев эксперт может поставить от нуля до трех баллов, где 0 – проект не соответствует критерию или соответствие не отражено в заявке, 1 – частично соответствует, 2 – соответствует, но требует уточнения или доработки, 3 – полностью соответствует.

Повышающие коэффициенты:



КРИТЕРИИ	НОМИНАЦИИ		
	Лес на страже климата	Нет лесным пожарам	Лес и человек
	Коэффициенты (веса)		
Значимость для сохранения климата.	3	2	1
Значимость для сохранения биоразнообразия	3	3	2
Значимость для человека	1	2	3
Своевременность.	2	3	1
Коммуникационный эффект.	1	1	3
Глубина воздействия и масштабируемость.	2	1	2
Устойчивость проекта после завершения финансирования по гранту.	2	2	2
Технологичность и инновационность.	2	2	2



Показатели успеха проекта

- 1) понятны и измеримы;
- 2) демонстрируют результат, а не процесс;
- 3) соответствуют целям и задачам проекта

Удачные примеры

- проработана программа реинтродукции вида на основе материалов, полученных с фотоловушек (организованы система контроля, мониторинг и охрана данного вида);
- количественные (в том числе в динамике) и качественные показатели работы с аудиторией;
- N видов смогут остаться на зимовку

Неудачные примеры

- приобретены фотоловушки;
- охват аудитории;
- построен объект (вольер, загон и т.д.)



Коммуникационный план проекта

Коммуникационная цель (КЦ):					
Целевая аудитория (ЦА)	Драйверы и барьеры ЦА	Ключевое сообщение	Инструменты/ канал	Индикаторы успеха (KPI)	Стоимость активности

- Ключевое сообщение это то понимание, которое должно появиться в сознании избранной целевой аудитории в результате коммуникационного воздействия.
- Формулируя индикаторы – думаем о конечном результате, которого стремимся достичь в коммуникациях с данной целевой аудиторией;
- Индикатор – это результат, а не процесс;
- Необходимо «оцифровать» результат вашей коммуникационной работы, и продумать методику замеров. То есть каждый индикатор должен быть понятен и измерим;
- Индикатор может быть верифицирован, только если был замерен в начале, чтобы можно было оценить динамику.

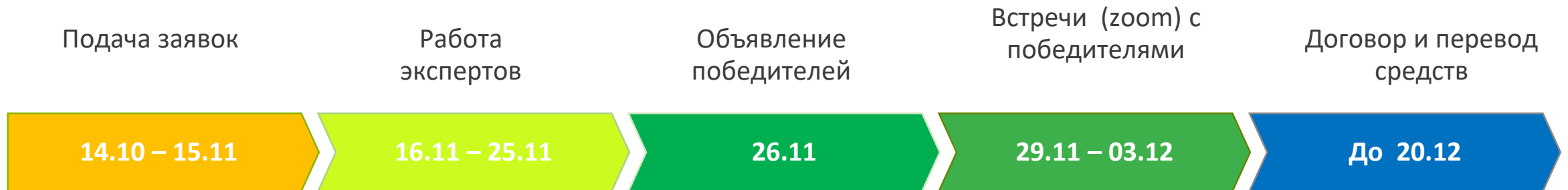


Удачный пример

Коммуникационная цель (КЦ)					
Целевая аудитория (ЦА)	Драйверы и барьеры ЦА	Ключевое сообщение	Инструменты/ канал	Индикаторы успеха (КPI)	Стоимость активности
Коммуникационная цель №1: Популяризация дополнительных общеобразовательных программ в области экологии					
Родители школьников	<p>Драйвер ЦА: желание развивать таланты у детей в сфере экологии.</p> <p>Барьер ЦА: отсутствие знаний о программах допобразования, реализуемых на ООПТ.</p>	Допобразование в нацпарке – это интересно, современно и доступно!	<p>Новостные сюжеты на телеканалах, печатные статьи и публикации в интернет-СМИ о проекте «Есть дело до лесного дела».</p> <p>Информация о проекте на сайте нацпарка и в социальных сетях (ВКонтакте, Facebook, Instagram). Формат контента: Фото + текст; Видео + текст.</p> <p>Информация об образовательных программах нацпарка на портале «Навигатор допобразования Красноярского края».</p>	<p>Не менее 5 сюжетов на телевизионных каналах.</p> <p>Не менее 20 статей в печатных изданиях.</p> <p>Не менее 100 упоминаний в интернет-СМИ.</p> <p>Охват аудитории, согласно статистике соцсетей, не менее 6 000 человек за неделю.</p> <p>Обратная связь (лайки, комментарии, репосты публикаций нацпарка) – не менее 3000 реакций за неделю.</p> <p>Не менее 50 заявок в месяц от родителей школьников на портале «Навигатор допобразования Красноярского края».</p>	Бесплатно



Этапы конкурса*:





Вопросы-ответы

grants@detipriroda.ru

Контакты

Благотворительный фонд
«Красивые дети в красивом мире»

г. Москва, ул. Нижняя Красносельская,
дом 40/12, строение 5, 105066

grants@detiproroda.ru

<https://www.detipriroda.ru/programms/beautifulworld/>